

SUNEX<sup>®</sup>

# Solartechnik

Produktkatalog

FLACHKOLLEKTOREN

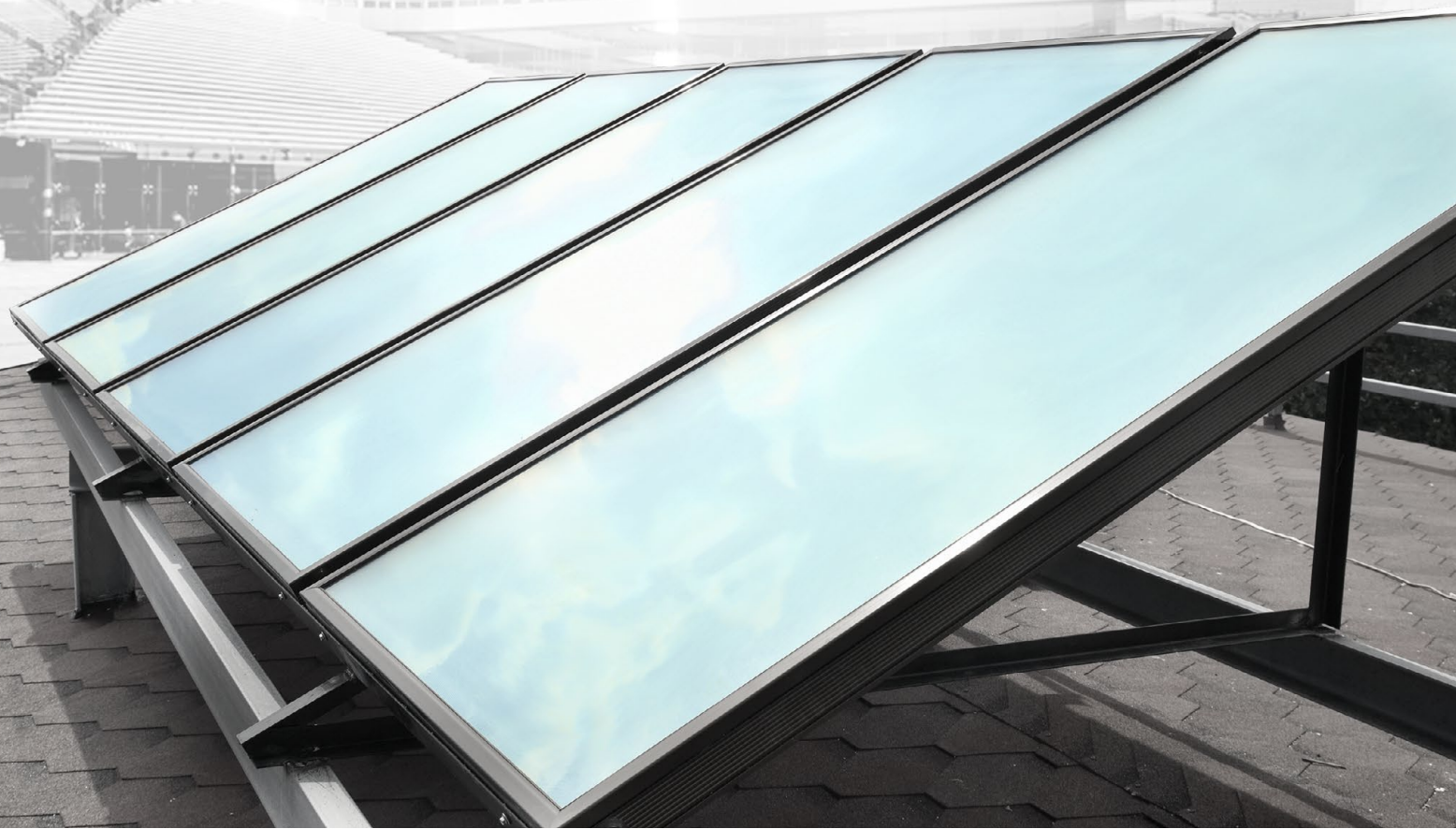
VACUMROHRENKOLLEKTOREN

MONTAGESYSTEME

VERBINDUNGSELEMENTE

SPEICHER

PUMPEN GRUPPEN



# Sunex Produkte



Höchste Qualität,



Komplettes Angebot



## Pumpen Gruppen

Solar Stationen

Heizungsgruppen

Einstrang, Zweistrang in verschiedene Ausführungen.  
Wir verwenden Pumpen:

WILO YONOS PARA ST 15/7 PWM 2

WILO YONOS PARA S 15/6 RKC

GRUNDFOS UPM 3

## Regler



Der LOGO Regulator wurde als Kontrollelement für einfache und komplexe Solaranlagen entwickelt. Er basiert auf dem Wirkprinzip der gemessenen Temperatur "Quelle-Empfänger", darum kann er als Universalregler in allen Heizungssystemen funktionieren. Dies ermöglicht es seine Integration mit einer Vielzahl von Quellen und Empfängern von Wärme, wie Öfen, Kamine und Schwimmbäder.

Logo

Logo PWM



Wirtschaftliche Betrieb  
des Tauchsieders



Stufenlos  
einstellbare Pumpe



3 Sensoreingänge E PT1000

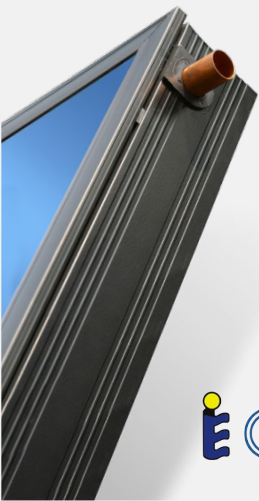
## Wasserspeicher / Wärmespeicher

Komplettes Angebot für jede Anlage

Solarspeicher	Kombispeicher	Pufferspeicher
Hygienischspeicher	Wärmepumpenspeicher	PCMX Speicher
Speicher von 150 bis 2000 l		

Speziell für Solaranlagen: Fisch S1 Speicher / Fisch S2 Speicher / PCMX Speicher





## Flachkollektor Basicx 2C/4C 2CU/4CU

2.0    2.38    2.51

2.85

	2.0	2.38	2.51	2.85
Bruttofläche (m <sup>2</sup> )	2,02	2,37	2,51	2,85
Absorberfläche (m <sup>2</sup> )	1,85	2,19	2,32	2,64
Größe (mm)	1902 x 1063	2240 x 1060	2240 x 1120	2243 x 1272
Höhe (mm)	89			
Absorption (%)	0,95			
Emission (%)	0,05			
Übertragung (%)	0,915			
Effizienz (%)	80,2			



Kupferabsorber mit einer Einzel\*\* oder Doppel\* Harfe



2\* oder 4\*\* Anschlüsse



Rahmen aus Aluminium, lackiert, gebogen aus einem Teil



Zusätzliche Isolierung an der Seite

\* Für den Kollektor Basicx 2C/2CU, \*\* Für den Kollektor Basicx 4C/4CU



## Flachkollektor SX

2.0    2.51    2.85

	2.0	2.51	2.85
Bruttofläche (m <sup>2</sup> )	2,00	2,51	2,85
Absorberfläche (m <sup>2</sup> )	1,84	2,31	2,64
Größe (mm)	1902 x 1063	2240 x 1120	2241 x 1274
Höhe (mm)	100		
Absorption (%)	0,95		
Emission (%)	0,05		
Übertragung (%)	0,905		
Effizienz (%)	78,8		



Kupferabsorber mit einer Doppelharfe



2 Anschlüsse



Rahmen aus Aluminium, lackiert, gebogen aus einem Teil



Zusätzliche Isolierung an der Seite



Kann im Dach montiert werden



## Flachkollektor NX

2.0    2.5    2.8

	2.0	2.5	2.8
Bruttofläche (m <sup>2</sup> )	2,03	2,53	2,86
Absorberfläche (m <sup>2</sup> )	1,84	2,32	2,65
Größe (mm)	1905 x 1065	2245 x 1125	2245 x 1275
Höhe (mm)	60		
Absorption (%)	0,95		
Emission (%)	0,05		
Übertragung (%)	0,919		
Effizienz (%)	79,1	78,2	78,0



Kupferabsorber \*



4 Anschlüsse



Rahmen aus rostfreiem Stahl, gebogen aus einem Teil



Nur 6 cm hoch



Imitieren das Aussehen von PV Modulen

\* 2.5 - Wicklungssystem eine einzelnen Harfe, 2.0, 2.8 - Mäander Wicklungssystem



## Flachkollektor AMX

2.0    2.38    2.51

2.85

	2.0	2.38	2.51	2.85
Bruttofläche (m <sup>2</sup> )	2,03	2,39	2,53	2,87
Absorberfläche (m <sup>2</sup> )	1,84	2,19	2,32	2,64
Größe (mm)	1907 x 1067	2246 x 1066	2246 x 1126	2246 x 1277
Höhe (mm)	90			
Absorption (%)	0,95			
Emission (%)	0,05			
Übertragung (%)	0,915			
Effizienz (%)	80,2	82,4	82,4	82,4



Aluminium Kupferabsorber mit einer Doppelharfe



2 Anschlüsse



Rahmen aus Aluminium, gebogen aus einem Teil



## Flachkollektor AMP

2.0	2.38	2.51
2.85		

	2.0	2.38	2.51	2.85
Bruttofläche (m <sup>2</sup> )	2,01	2,37	2,50	2,84
Absorberfläche (m <sup>2</sup> )	1,84	2,18	2,31	2,63
Größe (mm)	1900 x 1060	2240 x 1060	2240 x 1120	2240 x 1270
Höhe (mm)		99		
Absorption (%)		0,95		
Emission (%)		0,05		
Übertragung (%)		0,950		
Effizienz (%)		79,1		



Aluminium  
Kupferabsorber mit  
einer Doppelharfe



4 Anschlüsse



Rahmen aus  
Aluminium, gebogen  
aus einem Teil



Anti Reflex Glass



## Rohrkollektor HP

22	30
----	----

	22	30
Bruttofläche (m <sup>2</sup> )	3,61	4,89
Absorberfläche (m <sup>2</sup> )	2,70	3,68
Größe (mm)	1990 x 1920	1990 x 2455
Höhe (mm)	182	182
Absorption (%)	0,94	0,94
Emission (%)	0,08	0,08
Effizienz (%)	58,2	58,2



Heat Pipe  
Technologie



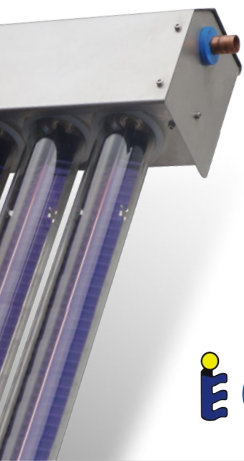
2 Anschlüsse



Rahmen aus  
Aluminium



hohe  
Zuverlässigkeit



## Rohrkollektor PR

2.09
------

	2.09
Bruttofläche (m <sup>2</sup> )	2,05
Absorberfläche (m <sup>2</sup> )	1,10
Größe (mm)	2182 x 940
Höhe (mm)	124
Absorption (%)	0,95
Emission (%)	0,05
Effizienz (%)	69,1



Direkte  
Durchfluss



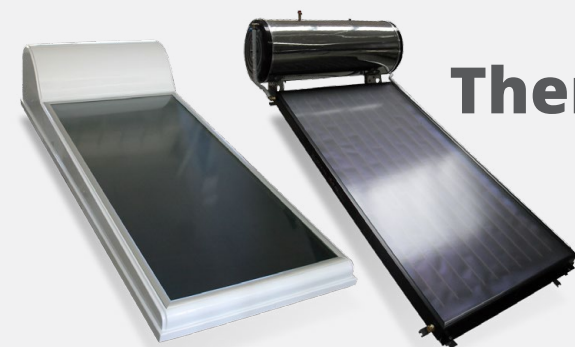
2 Anschlüsse



Rahmen aus  
rostfreiem Stahl



Einzigartiges Design



## Thermosiphons

Beispielhafte Konfigurationen:

Behälterkapazität (l)	150	200
Bruttokollektorfläche (m <sup>2</sup> )	2,0	2,5



Gravitation Wirkprinzip /  
keine elektrische Pumpe



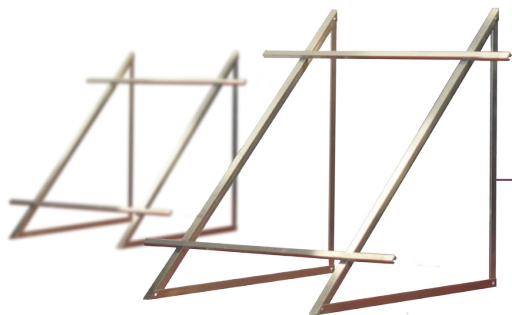
Der verwendete Kollektor  
ist Solar Keymark zertifiziert



Individuelle Produktion  
nach Kundenwunsch.



# Montagesets für jedes Dach...



Wir bieten eine breite Palette von Produkten für die Installation von Solarkollektoren und Photovoltaik-Module an. Das Angebot umfasst komplette Montagesysteme und die einzelnen Elemente, wie Haken, Stangen, Schrauben, Aluminium Profile etc. Geeignete Produktionsanlagen ermöglichen es Kundenbedürfnisse nach Wunsch zu erfüllen.



CE

Wir produzieren verschiedene Elemente, nach den individuellen Projekt des Kunden.



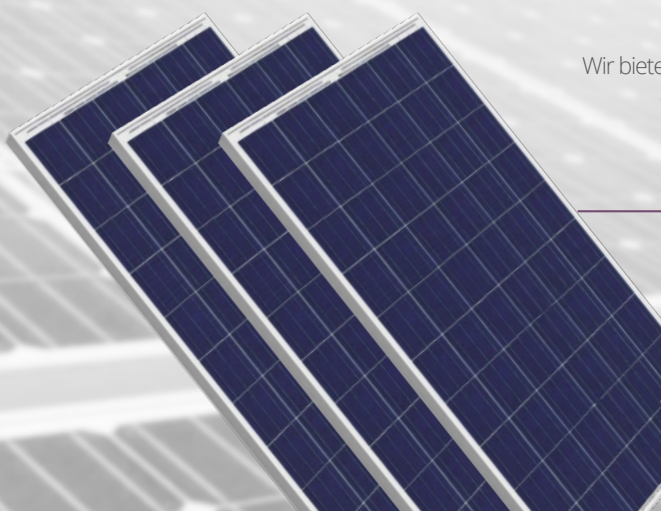
## Verbindungselemente

Wir bieten eine große Auswahl an Armaturen für eine reibungslose Verbindung von Solarkollektoren miteinander und mit dem Rest der Anlage. Das Angebot umfasst komplette Verbindungssysteme sowie separate Elemente.

Durch die eigene Produktion aller Teile wurde das Angebot auch auf die Komponenten von Pumpstationen erweitert. Geeignete Fertigungsanlagen machen es auch möglich, alle Elemente nach Kundenbedürfnissen zu produzieren.

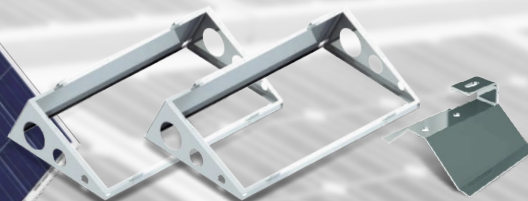
## Photovoltaik

Wir bieten hocheffiziente Photovoltaik Module für Wohn- und große Industrielösungen an. In unserem umfangreichen Angebot sind auch Montageelemente.



Photovoltaik Module

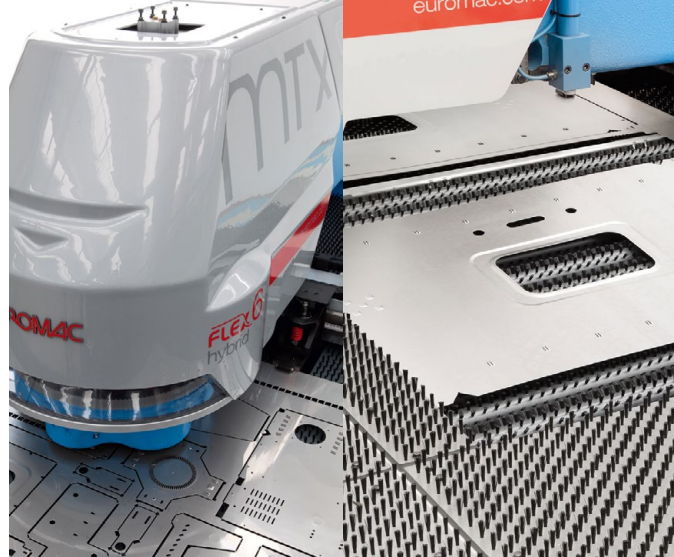
Montageelemente



# Unsere Leistungen

Biegen, Schneiden, Stanzen, Verarbeitung, Kennzeichnung, Löchern und Formen im 3D-A, dank der Verwendung von Spezialmaschinen mit CNC-Steuerung der Firmen Euromac, Cidan und Durma.

Beispiele von Produkten:



## SUNEX<sup>®</sup>



**Führender**  
Hersteller von innovativen Lösungen auf  
der Basis erneuerbarer Energien.

Wärmepumpen    Hybridsysteme    Solarkollektoren

Biokamine    Pumpen Gruppen    Flüssigkeiten

Speicher    Montage Systeme    Verbindung Systeme

Zubehör    Regulatoren    Wärmespeicher

Ausdehnungsgefäße

Sunex S.A.



ul. Piaskowa 7, 47-400 Racibórz



+48 32 414 92 12



info@sunex.pl

[www.sunex.pl](http://www.sunex.pl)